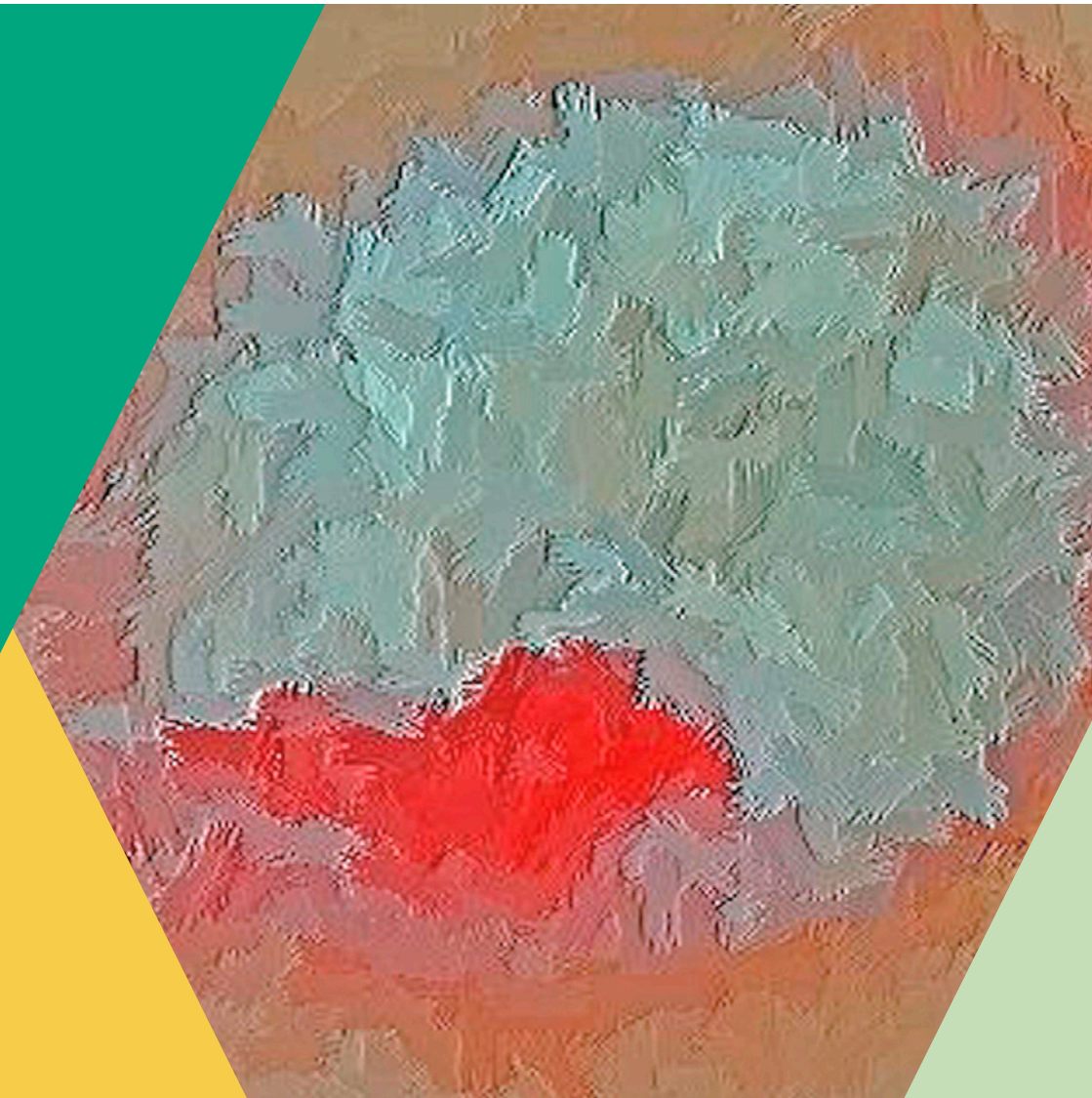


# Psoriasis – Schulungen 2022



# Psoriasis; wie weiter?

Psoriasis (Synonym Schuppenflechte) ist eine entzündliche Erkrankung, welche die Haut und Gelenke betreffen kann. In der Schweiz leiden ca. 2% der Bevölkerung an dieser Krankheit. Gesprochen wird aber kaum darüber. Das Auftreten der Psoriasis ist an kein Lebensalter gebunden und kann genauso beim Baby erstmals auftauchen wie beim alten Menschen.

Die Klinik für Dermatologie im Inselspital Bern führt seit mehreren Jahren Psoriasis-Kurse durch. Der Workshop umfasst zwei Abende von 18.00 Uhr bis 20.00 Uhr und wird von einem Team aus den Bereichen Medizin, Psychologie, Ernährung und Pflege geleitet.

Strategien zur Bewältigung des Alltags, Hautpflege und Ernährung werden eingehend diskutiert.

Haben wir Ihr Interesse geweckt?

Dann zögern Sie nicht und melden sich an!

# Kursinhalt

## 1. Kursabend

Was ist Psoriasis, Triggerfaktoren, psychologische Dimensionen

## 2. Kursabend

Verschiedene Behandlungsmethoden, Pflege, Ernährung

# Referenten

Psychologie:	<b>Dr. phil. Benno Durrer</b>
Pflege:	<b>Kathrin Thormann</b>
Ernährungsberatung:	<b>Christine Wenger</b>
Dermatologie:	<b>Prof. Dr. med. Nikhil Yawalkar</b>

# Kursdaten

<b>1. Kurs:</b>	<b>09.03.2022*</b>
<b>2. Kurs:</b>	<b>08.06.2022 und 15.06.2022</b>
<b>3. Kurs:</b>	<b>16.11.2022 und 23.11.2022</b>

\*Aufgrund Corona alle Referenten an einem Abend

Mittwoch, 18.00–20.00 Uhr, Inselspital,  
Universitätsklinik für Dermatologie, EG, Sitzungszimmer A30

Haben Sie noch Fragen? Möchten Sie sich anmelden?  
Wir sind für Sie da!

Frau Andrea Studer-Gauch  
Tel: +41 31 632 22 88  
E-Mail: [andrea.studer@insel.ch](mailto:andrea.studer@insel.ch)  
Erreichbar Dienstag, Mittwochvormittag und Donnerstag

**Inselspital**  
Universitätsklinik für  
Dermatologie  
Freiburgstrasse 34  
CH-3010 Bern  
www.insel.ch

0071344\_01/22\_kf/g/sf

## Sponsoren

**abbvie**

 **Almirall**

**AMGEN**<sup>®</sup>

 Gebro Pharma

janssen 

  
L E O

*Lilly*

 **NOVARTIS**

**SANDOZ** A Novartis  
Division

 Inspired by patients.  
Driven by science.